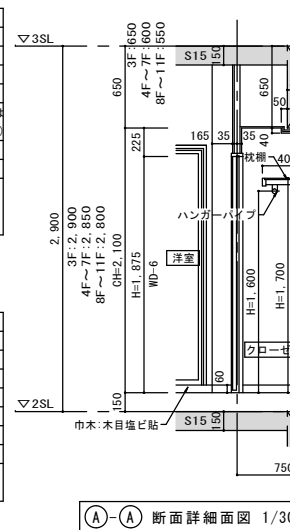


室名	玄関
床	SL+30 石貼り 下地 モルタル金ゴテ押え
巾木	H=50 石
壁	ビニールクロス 下地 PB ① 12.5、但し戸境壁部分は コンクリート補修 (GL工法不可)
天井	CH2.320 ビニールクロス貼 下地 PB ② 9.5
備考	上壁：人造石/壁名札、アルミ製/インターホン 下足入：外部・塩ビ貼り、 内部：ポリ合板、金ダボ 玄関収納：内部ポリ合板張、金ダボ、棚6段

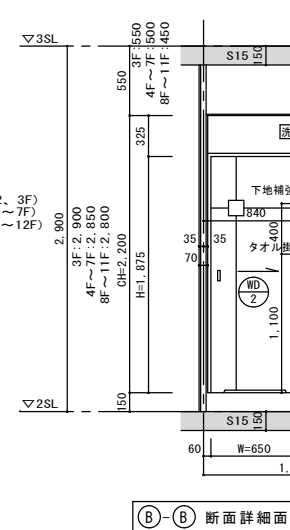
室名	DK
床	SL+150 フローリング t12張 下地 フリーフロア
巾木	H=60 木目塩ビ貼
壁	ビニールクロス 下地 PB ① 12.5、但し戸境壁部分は コンクリート補修 (GL工法不可)
天井	CH2.400/直天 ビニールクロス貼 下地 PB ② 9.5 断熱材打込部 PB ② 9.5 その他 コンクリート補修
備考	カーテンレール：SUS製/空調用スリーブ：75φ 換気用レジスター：150φ 空調機取付下地合板 t12 システムキッチン：L=1800 (IH+電器コンロ) 吊戸棚 H=750

室名	クローゼット
床	SL+150 フローリング t12張 下地 フリーフロア
巾木	H=60 木目塩ビ貼
壁	ビニールクロス 下地 PB ① 12.5、但し戸境壁部分は コンクリート補修 (GL工法不可)
天井	CH2.100 ビニールクロス貼 下地 PB ② 9.5 断熱材打込部 PB ② 9.5 その他 コンクリート補修
備考	枕棚：ポリ合板 ハンガーパイプ：SUS 32φ

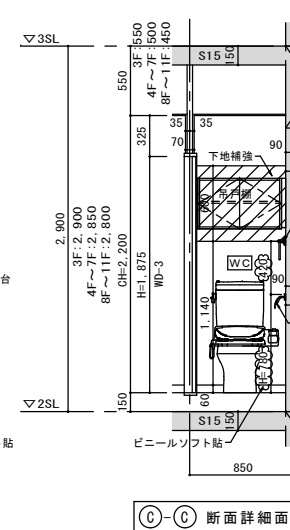
室名	WC
床	SL+150 CFシート t1.8 下地 フリーフロア+合板 t9
巾木	H=60 ビニールソフト巾木貼
壁	ビニールクロス 下地 PB ① 12.5、但し戸境壁部分は コンクリート補修 (GL工法不可)
天井	CH2.200 ビニールクロス貼 下地 PB ② 9.5
備考	吊戸棚：ポリ合板貼/便器・ウォシュレット+ 暖房便座 (設備工事)/紙巻器/タオルリング 金物等取付下地：合板 t12



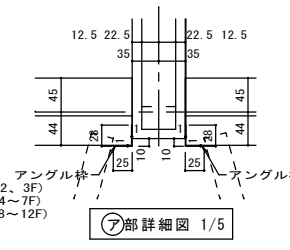
A-A 断面詳細面図 1/30



B-B 断面詳細面図 1/30



C-C 断面詳細面図 1/30



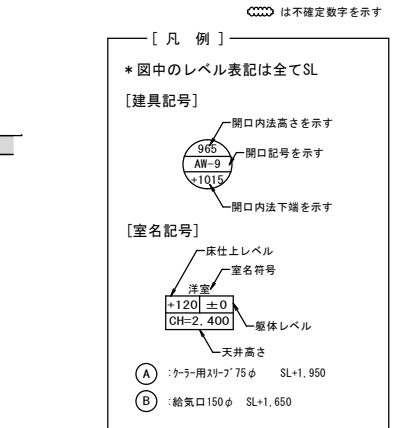
A部詳細面図 1/5

室名	廊下
床	SL+150 フローリング t12張 下地 フリーフロア
巾木	H=60 木目塩ビ貼
壁	ビニールクロス、一部キッチンパネル貼 下地 PB ① 12.5、但し戸境壁部分は コンクリート補修 (GL工法不可)
天井	CH2.200 ビニールクロス貼 下地 PB ② 9.5
備考	コンパクトキッチン：L=1500 (IH+電器コンロ式、吊戸棚 t500)/防水パン 浴室：1218 (INAX LASS1218同等品)、 浴室乾燥機付、手摺付 3タイプクローゼット：床壁は廊下合わせ 枕=ポリ合板貼、ハンガーパイプ：SUS 32φ

室名	洋室
床	SL+150 フローリング t12張 下地 フリーフロア
巾木	H=60 木目塩ビ貼
壁	ビニールクロス 下地 PB ① 12.5、但し戸境壁部分は コンクリート補修 (GL工法不可)
天井	CH2.400/直天 ビニールクロス貼 下地 PB ② 9.5 断熱材打込部 PB ② 9.5 その他 コンクリート補修
備考	カーテンレール：SUS製/空調用スリーブ：75φ 換気用レジスター：150φ 空調機取付下地合板 t12/空調機

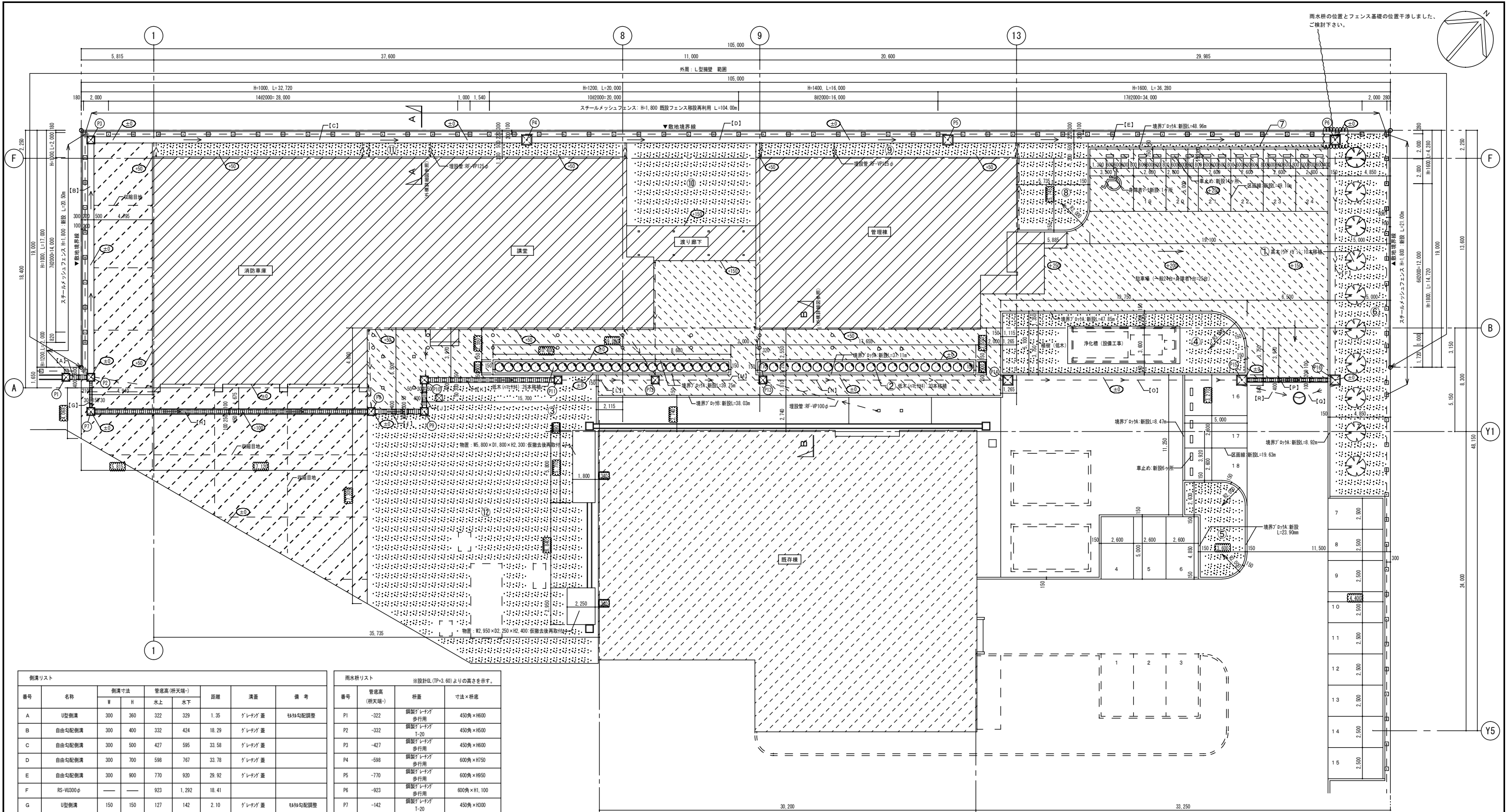
室名	洗濯室
床	SL+150 CFシート t1.8 下地 フリーフロア+合板 t9
巾木	H=60 ビニールソフト巾木貼
壁	ビニールクロス 下地 PB ① 12.5、但し戸境壁部分は コンクリート補修 (GL工法不可)
天井	CH2.200 ビニールクロス貼 下地 PB ② 9.5
備考	化粧洗面台：L=900、800、天板=人造石、耐食鏡 収納：内外共ポリ合板貼、棚+金ダボ付 タイル貼り t1200、金物等取付下地：合板 t12

室名	EVホール
床	SL+2.5 防滑シート t2.5貼 下地 コンクリート金ゴテ押え
巾木	H=磁器質45角タイル貼
壁	磁器質45角タイル貼 下地 CH2.300 アクリル系リシン吹付
天井	下地 経路下地ケイカル板 t5.5
備考	階数表示：SUS製 (EV周辺取付) 換気スリーブ75φ



訂正事項	1. 玄関ドアの縦線は無し、 2. クローゼット内部仕様 3. 折れ戸は木枠無し、アングル枠とする。
追加事項	1. 吊戸取付下地、エアコン取付下地、タオルリング下地、紙巻器下地、下足入れ取付下地を入れて下さい。

日付	検図	製図	工事名称	縮尺
設計者	図面名			1/30



側溝リスト

番号	名称	側溝寸法		管底高(桁天端)		距離	溝蓋	備考
		W	H	水上	水下			
A	U型側溝	300	360	322	329	1.35	グレータグ蓋	杉林勾配調整
B	自由勾配側溝	300	400	332	424	18.29	グレータグ蓋	
C	自由勾配側溝	300	500	427	595	33.58	グレータグ蓋	
D	自由勾配側溝	300	700	598	767	33.78	グレータグ蓋	
E	自由勾配側溝	300	900	770	920	29.92	グレータグ蓋	
F	RS-VU300φ	—	—	923	1,292	18.41	—	
G	U型側溝	150	150	127	142	2.10	グレータグ蓋	杉林勾配調整
H	現場打ち側溝	250	260	142	252	21.84	グレータグ蓋	T-20
I	U型側溝	300	300	252	263	3.61	グレータグ蓋	杉林勾配調整
J	U型側溝	300	300	263	269	1.88	グレータグ蓋	杉林勾配調整
K	U型側溝	300	300	269	300	10.07	グレータグ蓋	杉林勾配調整
L	RS-VU250φ	—	—	300	372	7.15	—	
M	RS-VU250φ	—	—	372	452	7.98	—	
N	RS-VU250φ	—	—	452	642	18.91	—	
O	RS-VU250φ	—	—	642	1,000	17.92	—	
P	現場打ち側溝	200	200	160	200	6.65	グレータグ蓋	T-20
Q	RS-VU300φ	—	—	1,295	1,347	2.60	—	既設街に接続
R	RS-VU300φ	—	—	1,000	1,086	4.30	—	既設街に接続

雨水枘リスト ※設計RL(TP+3.60)よりの高さを示す。

番号	管底高(桁天端)	材質	寸法×桁底
P1	-322	鋼製グレータグ歩行用	450角×H600
P2	-332	鋼製グレータグ歩行用	450角×H500
P3	-427	鋼製グレータグ歩行用	450角×H600
P4	-598	鋼製グレータグ歩行用	600角×H750
P5	-770	鋼製グレータグ歩行用	600角×H950
P6	-923	鋼製グレータグ歩行用	600角×H1,100
P7	-142	鋼製グレータグ歩行用	450角×H300
P8	-252	鋼製グレータグ歩行用	450角×H450
P9	-263	鋼製グレータグ歩行用	450角×H450
P10	-269	鋼製グレータグ歩行用	450角×H450
P11	-300	鋼製グレータグ歩行用	450角×H450
P12	-372	鋼製グレータグ歩行用	450角×H550
P13	-452	鋼製グレータグ歩行用	450角×H600
P14	-642	鋼製グレータグ歩行用	600角×H800
P15	-1,000	鋼製グレータグ歩行用	600角×H1,150
P16	-1,295	鋼製グレータグ歩行用	600角×H1,450

植栽リスト

記号	樹種	樹高(m)	幹周(m)	根張(m)	数量	単位	備考
①	移植 ウレシガキ(高木)	3.00	0.40	1.00	10	本	三脚角脚支柱
②	移植 ハマヒサカキ(低木)	0.50	—	0.40	20	本	
③	移植 ハマヒサカキ(低木)	0.50	—	0.40	26	本	
④	新設 ツツジツツキ(低木)	0.30	—	0.40	323	株	5株/m ²
⑤	新設 野芝(半土付き)	—	—	—	29.29	m ²	
⑥	新設	—	—	—	115.17	m ²	
⑦	新設	—	—	—	6.40	m ²	
⑧	新設	—	—	—	38.25	m ²	
⑨	新設	—	—	—	23.17	m ²	
⑩	新設	—	—	—	68.44	m ²	
⑪	新設	—	—	—	42.08	m ²	
⑫	新設	—	—	—	339.88	m ²	

注) 客土(マサ土)厚(H) 高木部: 600mm 低木部: 500mm とする。

橋載リスト

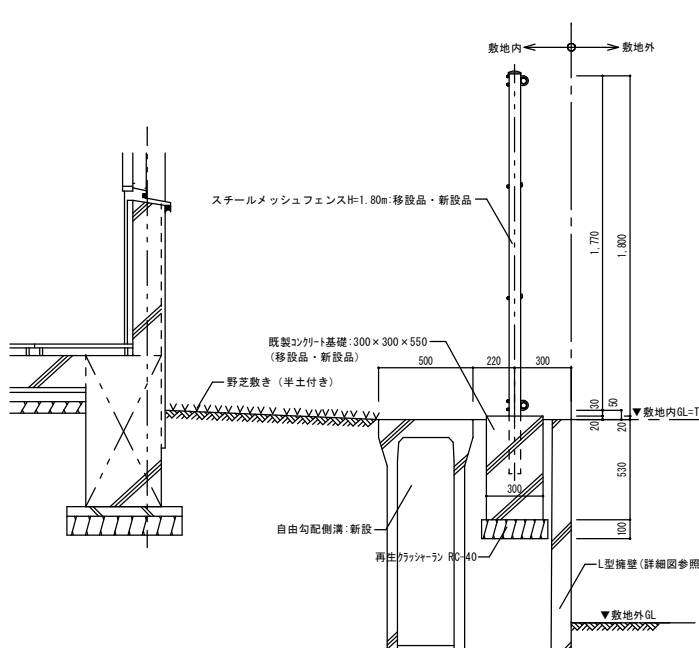
記号	橋種	橋高(m)	幹周(m)	根張(m)	数量	単位	備考
①	移植 ウレシガキ(高木)	3.00	0.40	1.00	10	本	三脚角脚支柱
②	移植 ハマヒサカキ(低木)	0.50	—	0.40	20	本	
③	移植 ハマヒサカキ(低木)	0.50	—	0.40	26	本	
④	新設 ツツジツツキ(低木)	0.30	—	0.40	323	株	5株/m ²
⑤	新設 野芝(半土付き)	—	—	—	29.29	m ²	
⑥	新設	—	—	—	115.17	m ²	
⑦	新設	—	—	—	6.40	m ²	
⑧	新設	—	—	—	38.25	m ²	
⑨	新設	—	—	—	23.17	m ²	
⑩	新設	—	—	—	68.44	m ²	
⑪	新設	—	—	—	42.08	m ²	
⑫	新設	—	—	—	339.88	m ²	

凡例

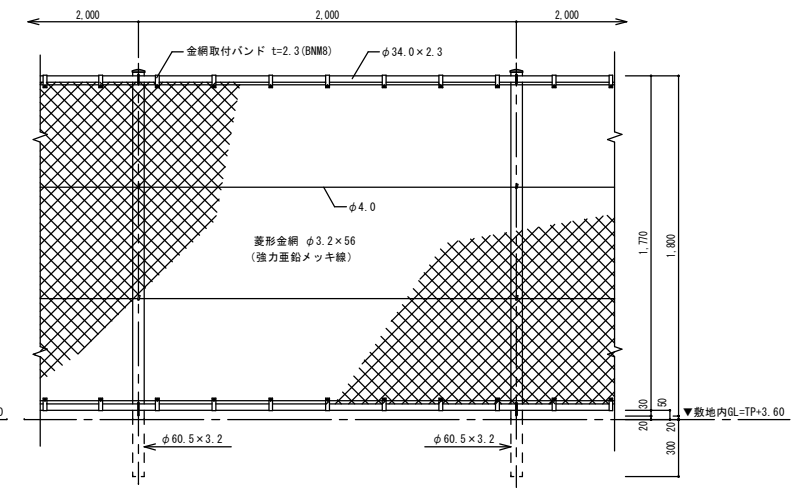
- 透水性アスファルト舗装(563.7m)を示す。
- コンクリート舗装(328.15m)を示す。
- 植栽部分を示す。
- 設計RL(TP+3.60)よりの高さを示す。
- コンクリート舗装収縮目地を示す。
- 整地から地中埋設部の管路の内、地中部分の管路は壁種様より、1つサイズアップした管路を使用すること。

コメント
 1. 側溝の位置はデータあたりです。ご確認ください。
 2. 雲マーク箇所はデータあたりです。ご確認ください。

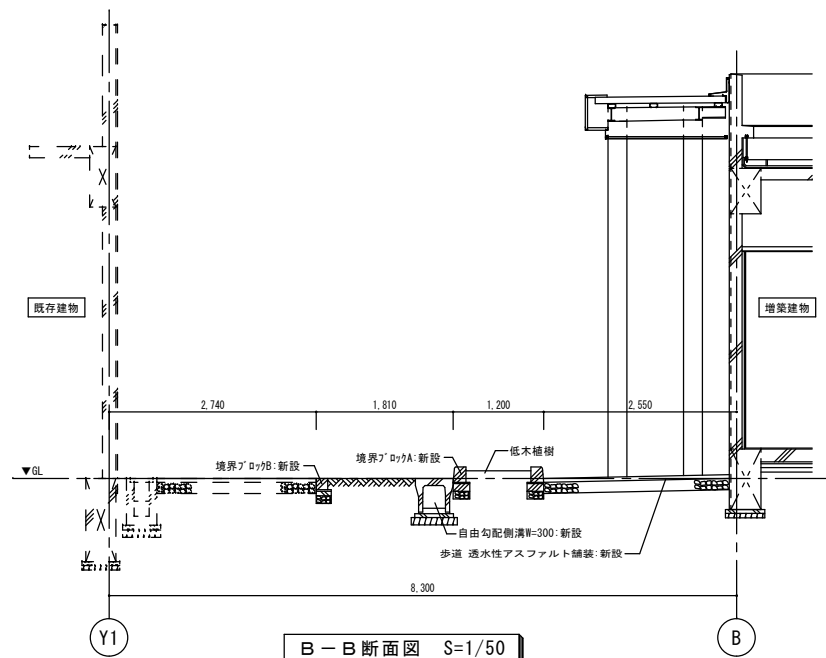
記事	工事名称	図面名称	縮尺	整理番号
		外構平面図	S=1/150	



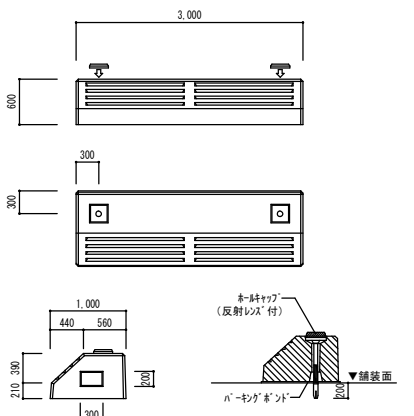
A-A 断面詳細図 S=1/20



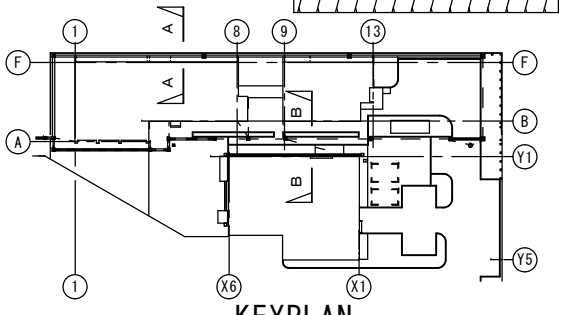
フェンス姿図 S=1/20



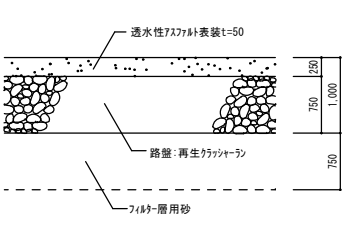
B-B 断面図 S=1/50



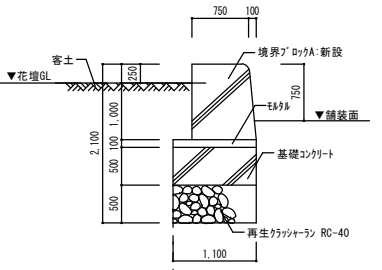
車止め詳細図 S=1/10



KEYPLAN

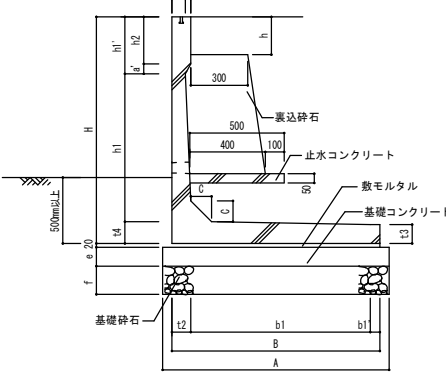


アスファルト舗装断面詳細図 S=1/10

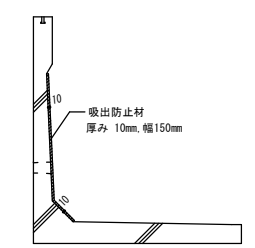


境界ブロッカ断面詳細図 S=1/10

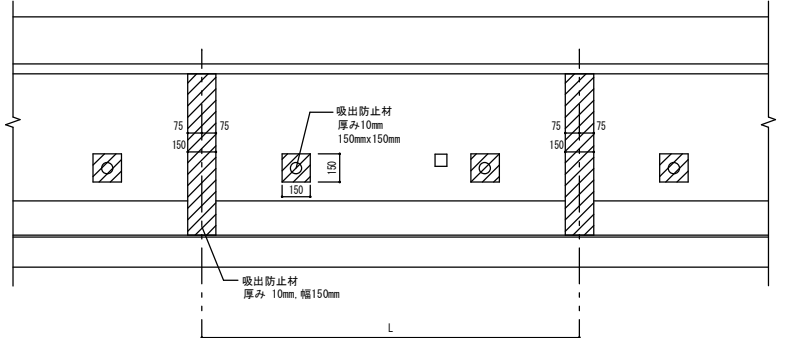
注) 客土(マサ土)厚(H) 高木部: 600mm 低木部: 500mm とする。



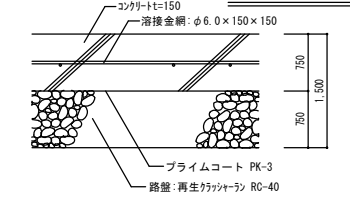
L型擁壁断面詳細図 S=1/20



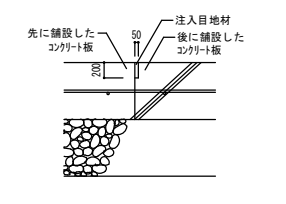
吸出防止材断面図 S=1/20



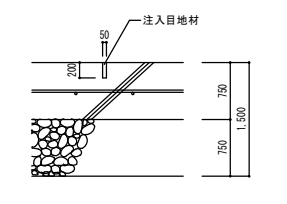
吸出防止材姿図 S=1/20



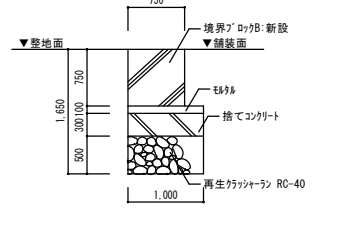
コンクリート舗装断面詳細図 S=1/10



突合せ目地 詳細図 S=1/10



収縮目地 詳細図 S=1/10

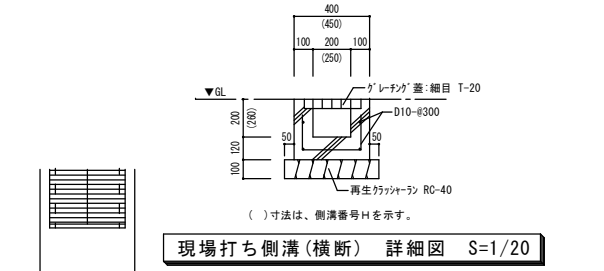


境界ブロッカ断面詳細図 S=1/10

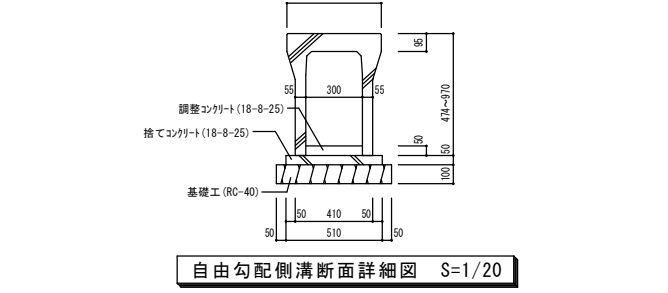
呼び名	規格寸法																単位: (mm Kg)				
	H	B	L	T	t1	t2	t3	t4	C	h1	h1'	h2	a	a'	b1	b1'		A	e	f	h
1000	1000	1050	1995	100	60	90	80	90	90	591	319	250	40	69	860	100	1150	100	150	150	847
1200	1200	1100	1995	100	70	100	100	115	110	783	302	250	30	52	950	50	1200	100	150	200	1113
1400	1400	1200	1995	100	70	120	110	120	130	978	302	250	30	52	980	100	1300	100	150	200	1360
1600	1600	1300	1995	100	70	130	130	140	150	1158	302	250	30	52	1070	100	1500	100	150	200	1683
1800	1800	1400	1995	100	70	145	140	155	170	1343	302	250	30	52	1155	100	1600	100	150	200	2009
2000	2000	1500	1995	100	70	160	160	170	180	1528	302	250	30	52	1240	100	1700	100	150	250	2385

呼び名	工種 数量表						10.0m当り
	基礎整正	基礎砕石	基礎コンクリート	基礎コンクリート留付	敷モルタル	重量	
1000	11.50 m ²	11.50 m ³	1.73 m ³	1.15 m ³	2.00 m ²	0.21 m ³	
1200	12.00 m ²	12.00 m ³	1.80 m ³	1.20 m ³	2.00 m ²	0.22 m ³	
1400	13.00 m ²	13.00 m ³	1.95 m ³	1.30 m ³	2.00 m ²	0.24 m ³	
1600	15.00 m ²	15.00 m ³	2.25 m ³	1.50 m ³	2.00 m ²	0.26 m ³	
1800	16.00 m ²	16.00 m ³	2.40 m ³	1.60 m ³	2.00 m ²	0.28 m ³	
2000	17.00 m ²	17.00 m ³	2.55 m ³	1.70 m ³	2.00 m ²	0.30 m ³	

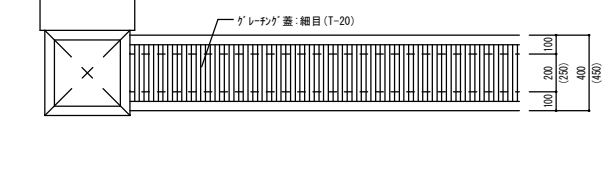
※使用材料は、曲げ強度 4.5N/mm²を満たすものとする。



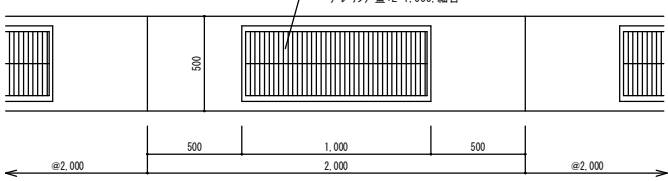
現場打ち側溝(横断) 詳細図 S=1/20



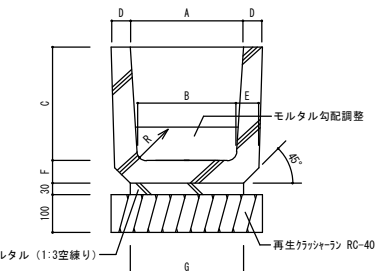
自由勾配側溝断面詳細図 S=1/20



側溝蓋 平面図 S=1/20



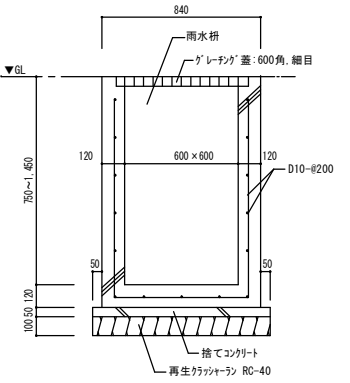
側溝蓋 平面図 S=1/20



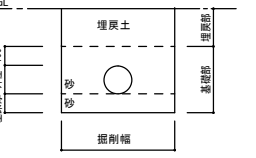
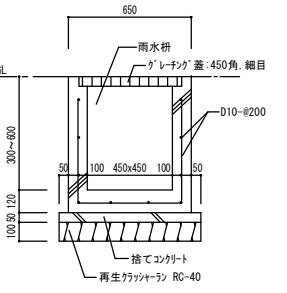
U型側溝断面詳細図 S=1/10

記号	寸法表								長
	A	B	C	D	E	F	G	R	
U-150	150	140	150	30	35	35	160	30	600
U-300B	300	260	300	50	60	60	300	50	600
U-300C	300	260	380	50	60	60	300	50	600

※(JIS A 5305)



雨水枡断面詳細図 S=1/20



雨水管布設詳細図 S=1/20

呼び径	掘削幅	基礎厚
150以下	600	100
200	700	100
250	800	150
300	850	150

※埋戻土は、根切り土中の良質土とする。

記事	工事名称	図面名称	縮尺	整理番号
		外構詳細図	S=1/50, 1/20, 1/10	2010.08.19